

Paramétrage connexion Wi-Fi vidéoprojecteur

Table des matières

Prérequis avant installation.....	2
Logiciels.....	2
Connexion du vidéoprojecteur sur votre réseau Wi-Fi.....	3
Utilisation du logiciel EasyMP Network Projection	9
Utilisation du logiciel EasyMP Monitor	12

Prérequis avant installation

Avant de suivre cette procédure, veuillez-vous assurer des points suivants :

La clé wifi (en option sur certains vidéoprojecteurs) doit être insérée dans le vidéoprojecteur.

Votre PC doit être connecté sur votre réseau wi-fi principal (le vôtre, pas de hotspot) et vous devez connaître votre SSID, votre clé réseau et le type de sécurité de la clé. Cela vous sera demandé durant la configuration.

Vous devez également savoir si votre Box dispose d'un filtrage d'adresse MAC (ou bouton d'association, wifi). Si vous ne le savez pas, veuillez contacter votre administrateur réseau / fournisseur d'accès Internet.

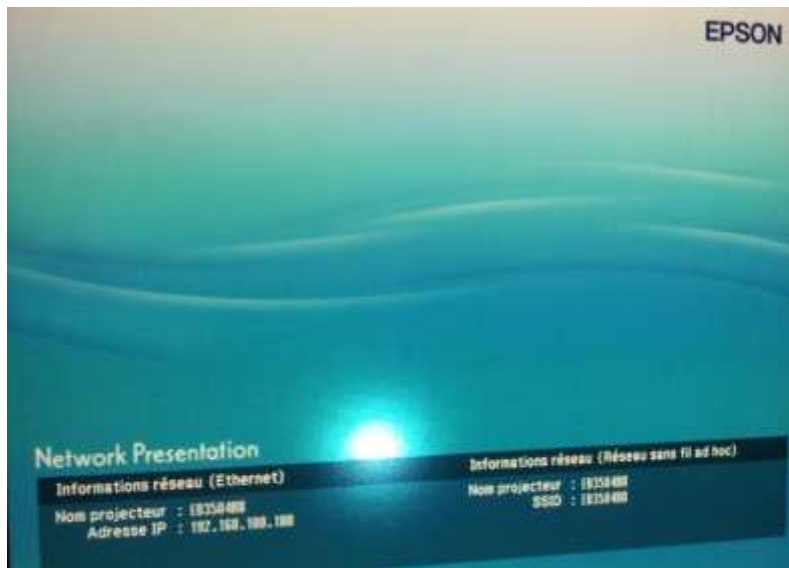
Lors de l'installation, il vous sera demandé d'ajouter le logiciel Easy Network Projection aux programmes autorisés par votre pare-feu / antivirus.

Logiciels

EasyMP Network Projection : Permet de diffuser photos, images, vidéos depuis un PC. Vous pouvez installer ce logiciel sur chaque PC afin de partager le vidéoprojecteur.

EasyMP Monitor : Permet de gérer l'ensemble des vidéoprojecteurs connectés sur un même réseau

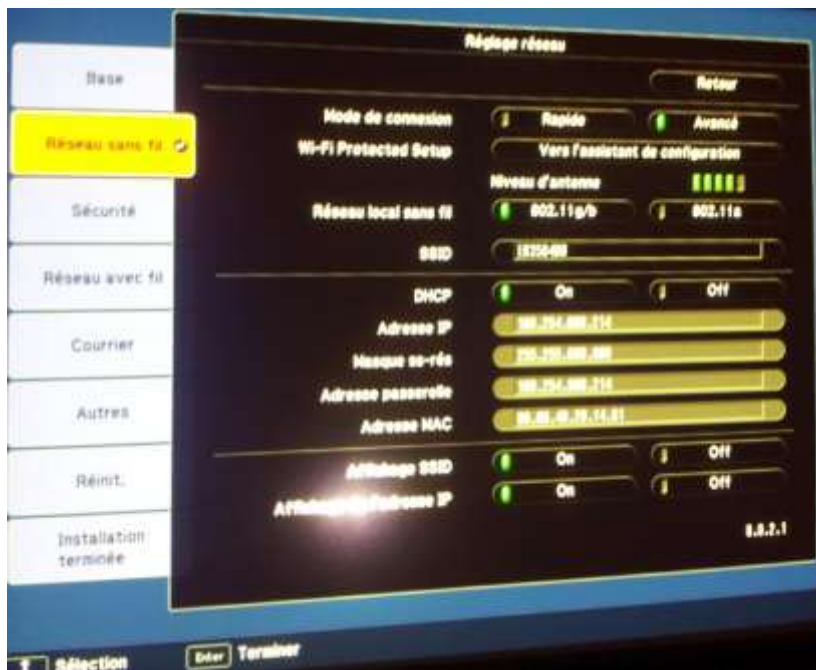
Connexion du vidéoprojecteur sur votre réseau Wi-Fi



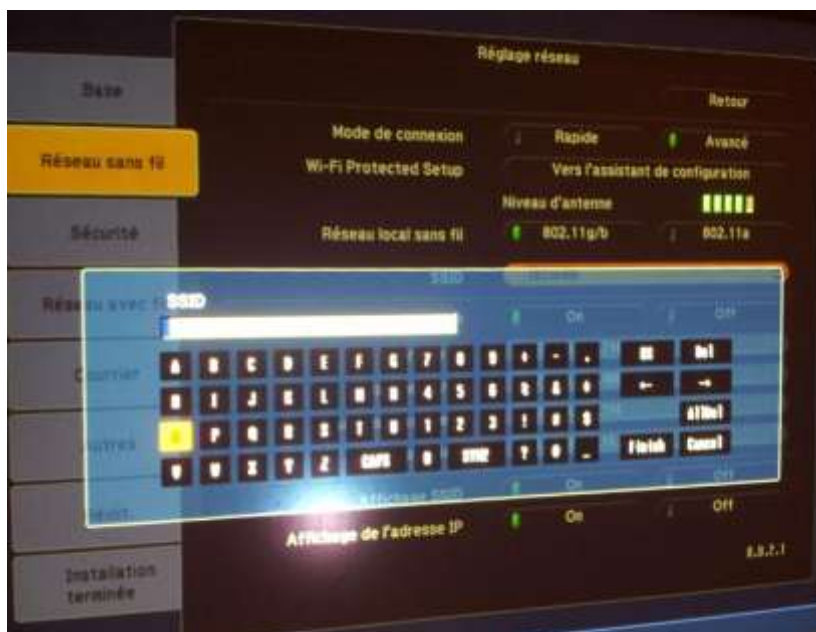
Allumez le vidéoprojecteur, il n'est pas nécessaire de connecter une source. Sur la capture d'écran, en bas à droite, vous pouvez voir que le réseau sans fil n'est pas encore configuré.



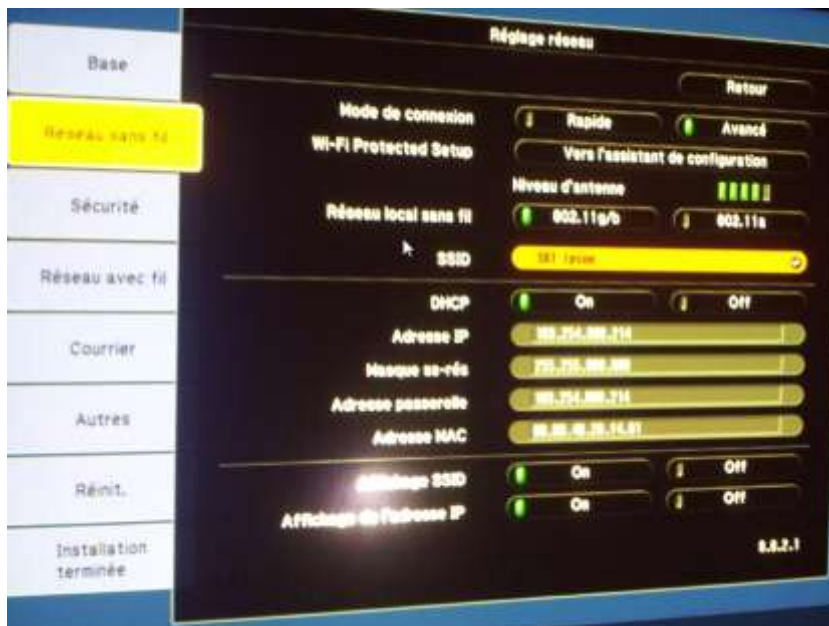
Appuyez sur le bouton menu de la télécommande et allez sur Réseau. Faites OK.



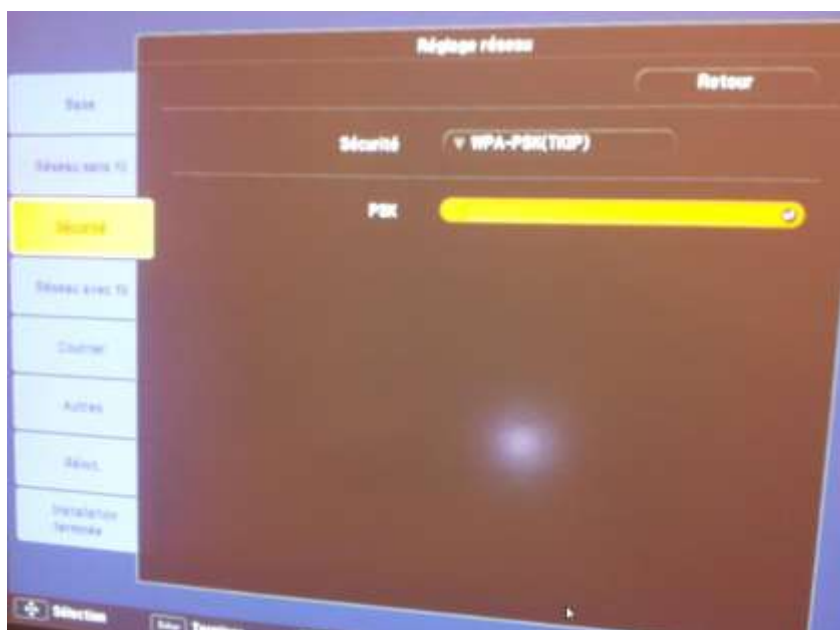
Dans Réseau sans fil, choisissez AVANCÉ à la ligne Mode de Connexion. De même, choisissez ON pour DHCP (Configuration automatique des adresses IP). Il est important que votre Switch / répartiteur / routeur / box ait ce service activé). Allez ensuite sur la ligne SSID et appuyez sur OK.



Saisissez le SSID de votre réseau (nom de votre réseau). IMPORTANT : respectez bien la casse. Pas d'espace. S'il y a un espace dans votre SSID, la connexion peut ne pas fonctionner. Validez avec Finish.



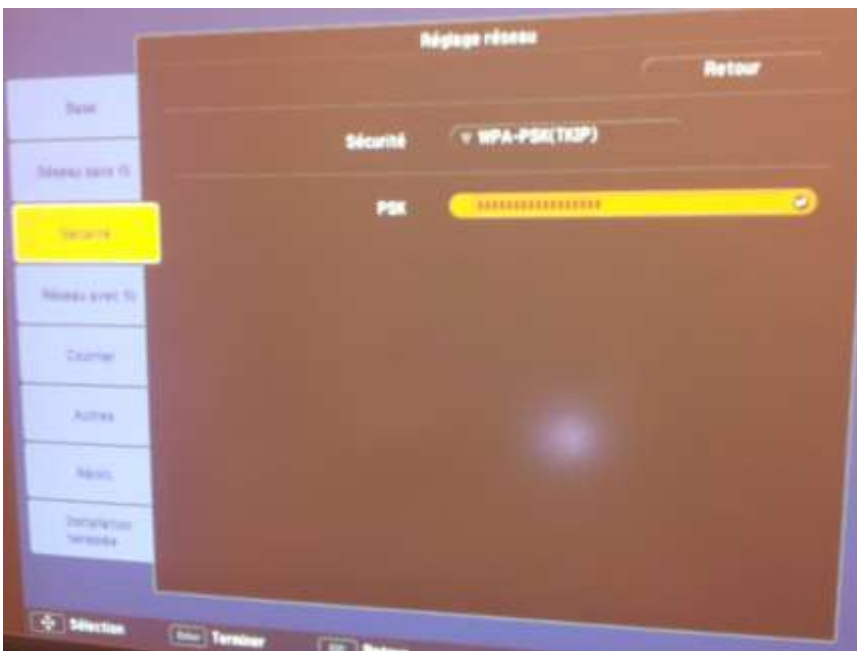
Vérifiez bien que le SSID soit correct.



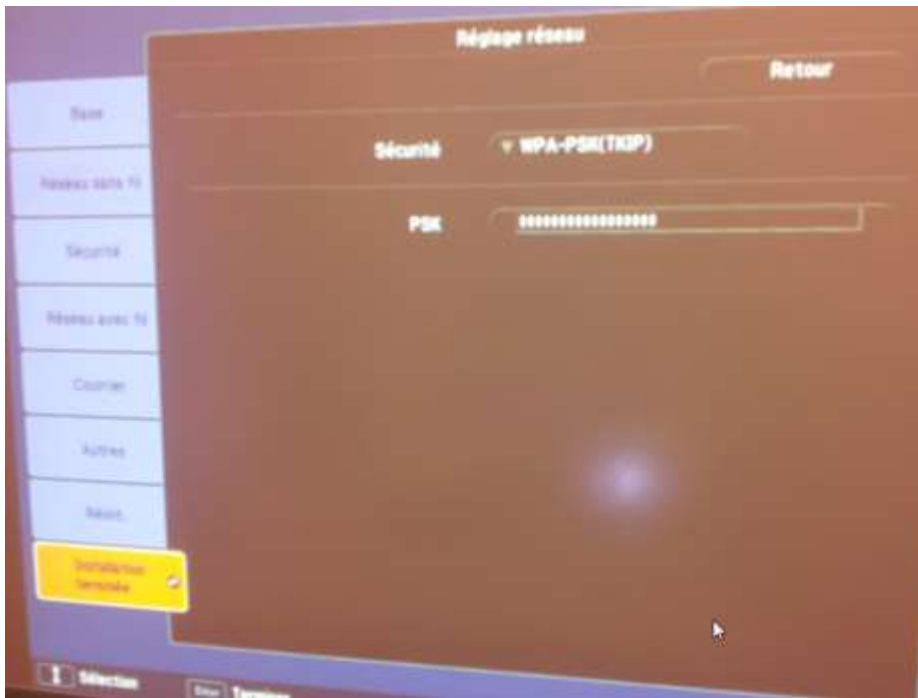
Allez ensuite dans le menu sécurité, choisissez le type de sécurité et allez sur PSK pour saisir la clé.



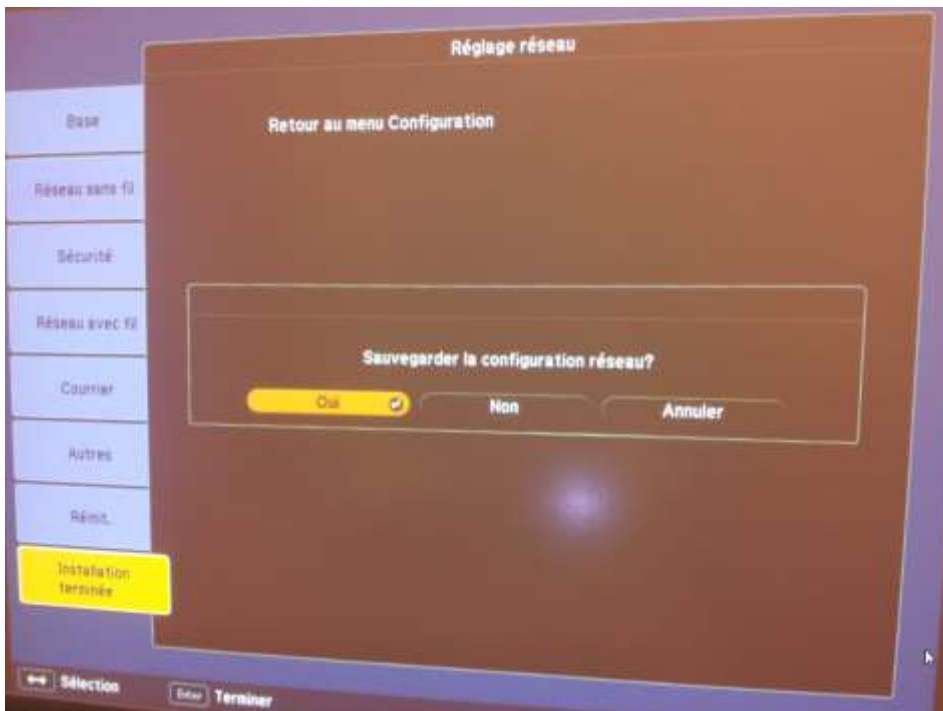
Saisissez votre clé Wi-Fi en respectant bien la casse. Allez sur Finish et faites Ok.



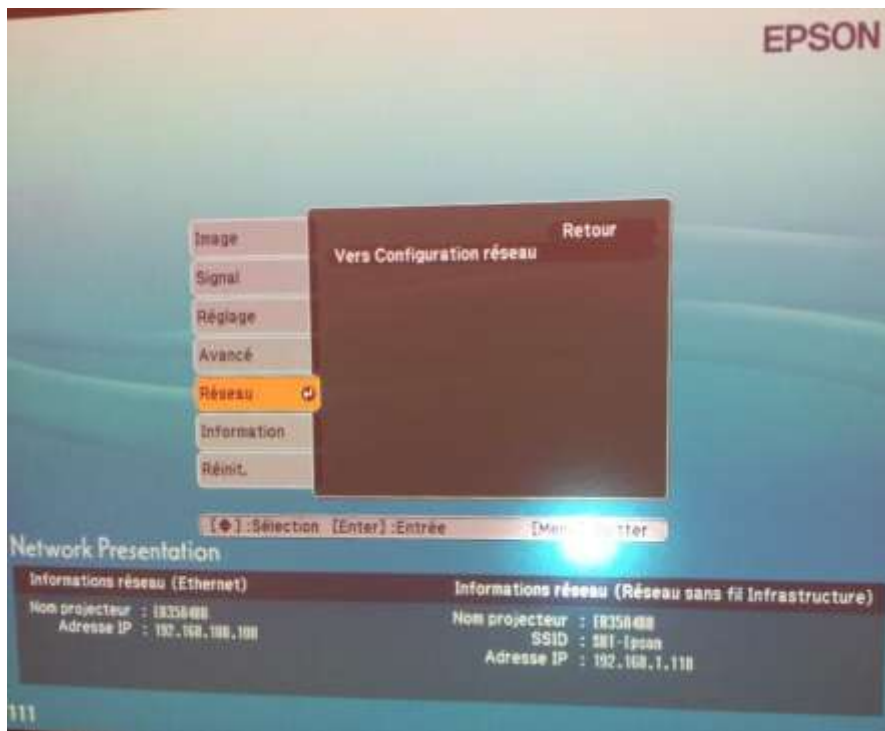
Les informations de sécurité doivent être correctes pour la connexion de votre vidéoprojecteur sur votre réseau Wi-Fi. Si une des informations est incorrecte ou méconnue, veuillez contacter votre administrateur réseau / fournisseur d'accès Internet.



Allez sur Installation terminée et faites OK sur la télécommande.



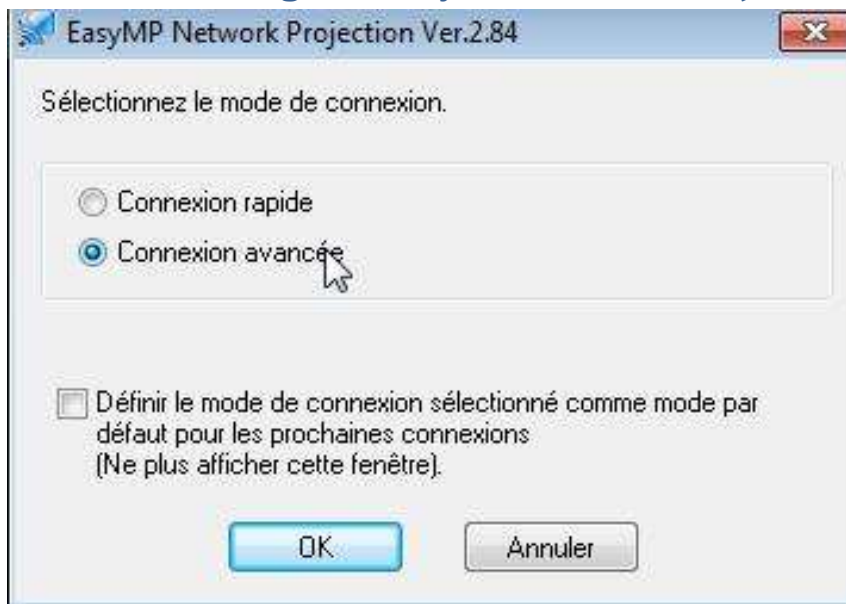
Sauvegardez la configuration réseau.



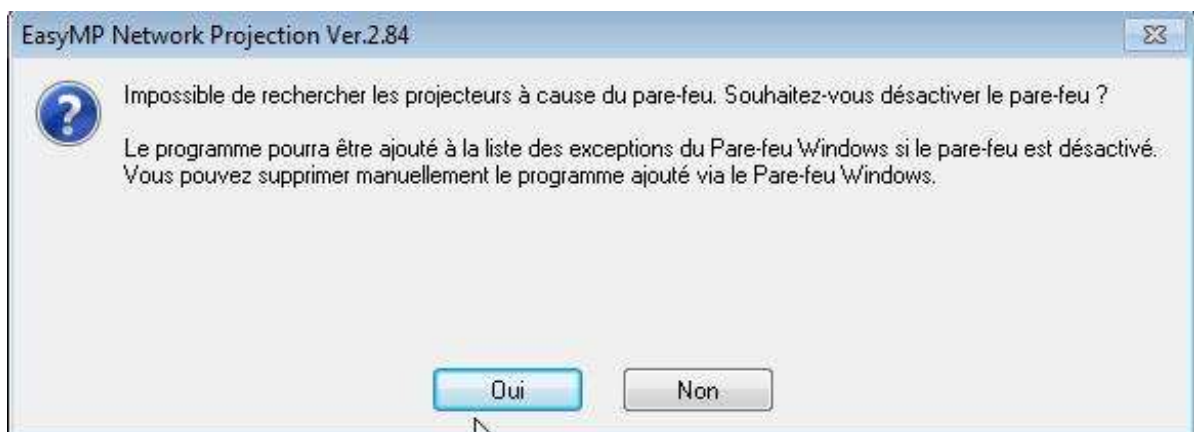
En bas à droite, vous devez voir maintenant l'adresse IP du vidéoprojecteur.

La configuration Wi-Fi de votre vidéoprojecteur est maintenant finie.

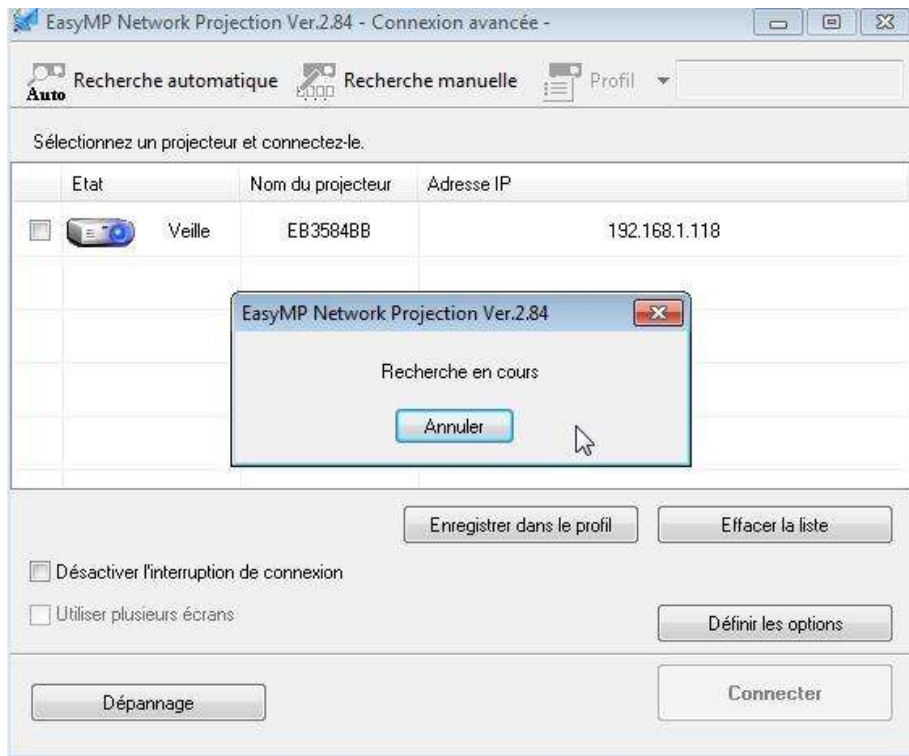
Utilisation du logiciel EasyMP Network Projection



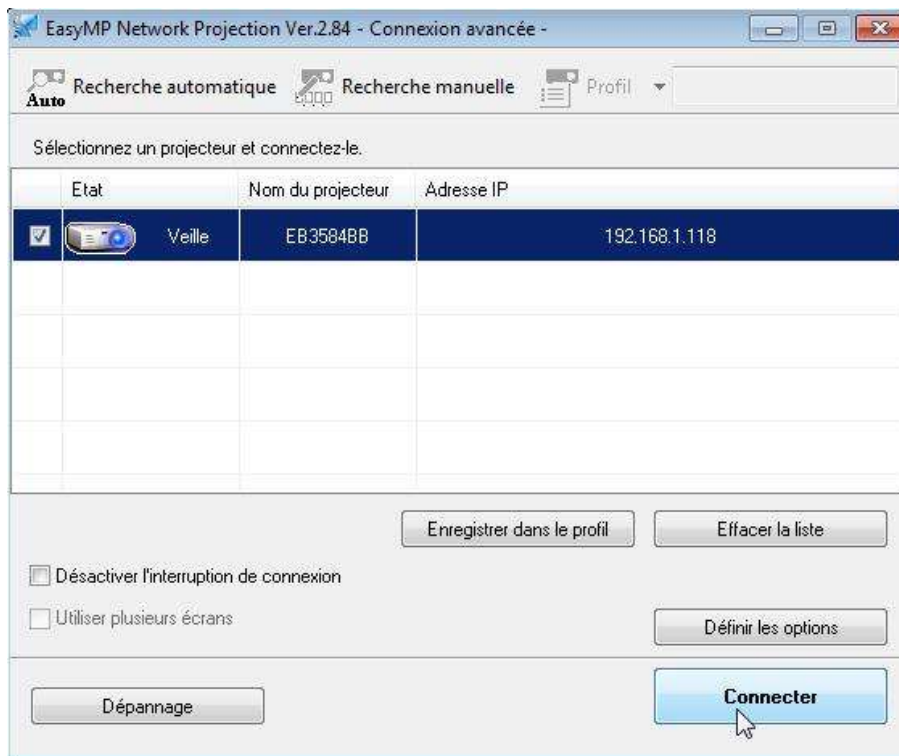
Installez ce logiciel si cela n'est pas déjà fait. Lancez-le et choisissez Connexion Avancée. Faites Ok.



Il est recommandé d'ajouter EasyMP Network Projection à la liste des exceptions de votre pare-feu.



Après une recherche rapide, le vidéoprojecteur sera détecté.



Cliquez sur le vidéoprojecteur et ensuite sur Connecter.

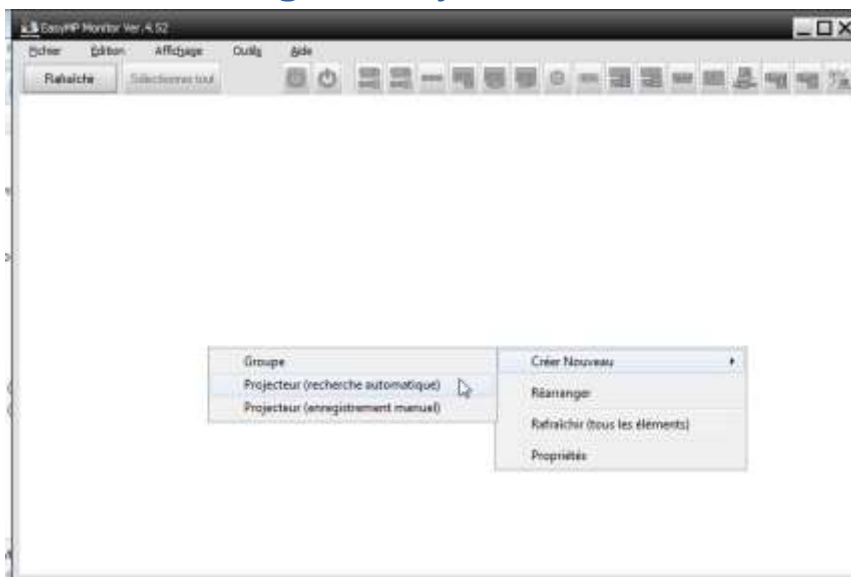


Le menu EasyMP Network Projector s'affichera alors, vous permettant de contrôler l'affichage.

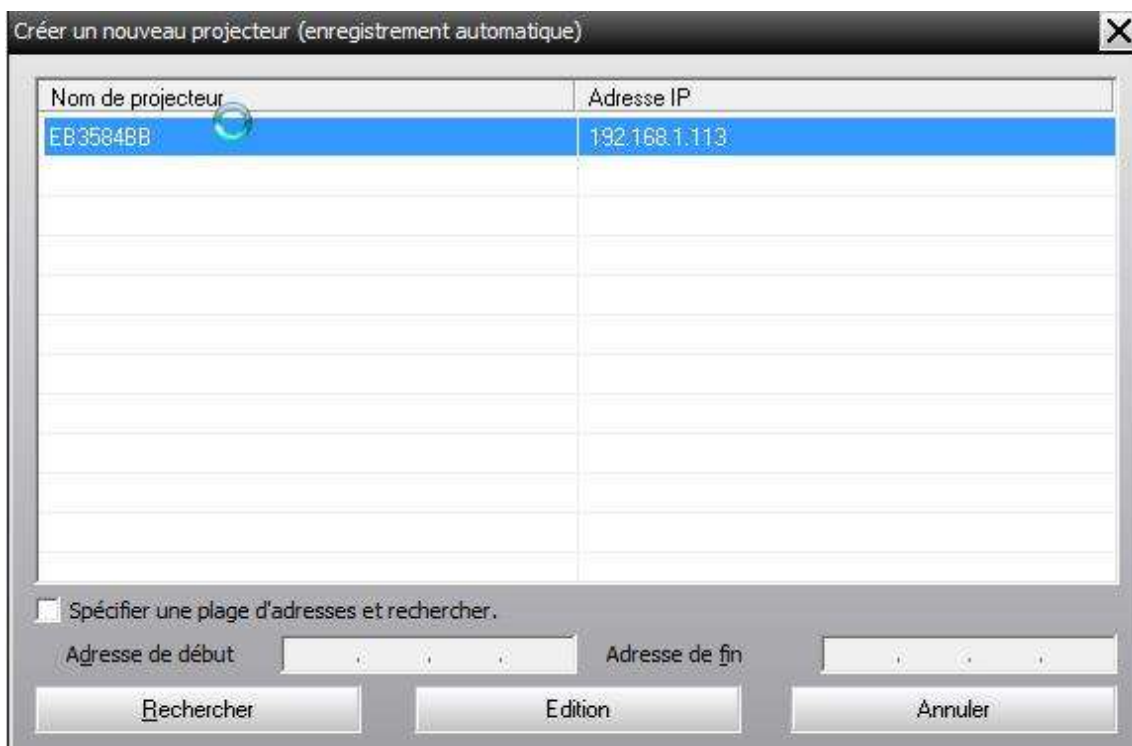


A noter que la projection d'une vidéo peut provoquer un certain lag lors de la diffusion. Une vidéo, en termes de transfert de données est beaucoup plus lourde qu'un simple document.

Utilisation du logiciel EasyMP Monitor



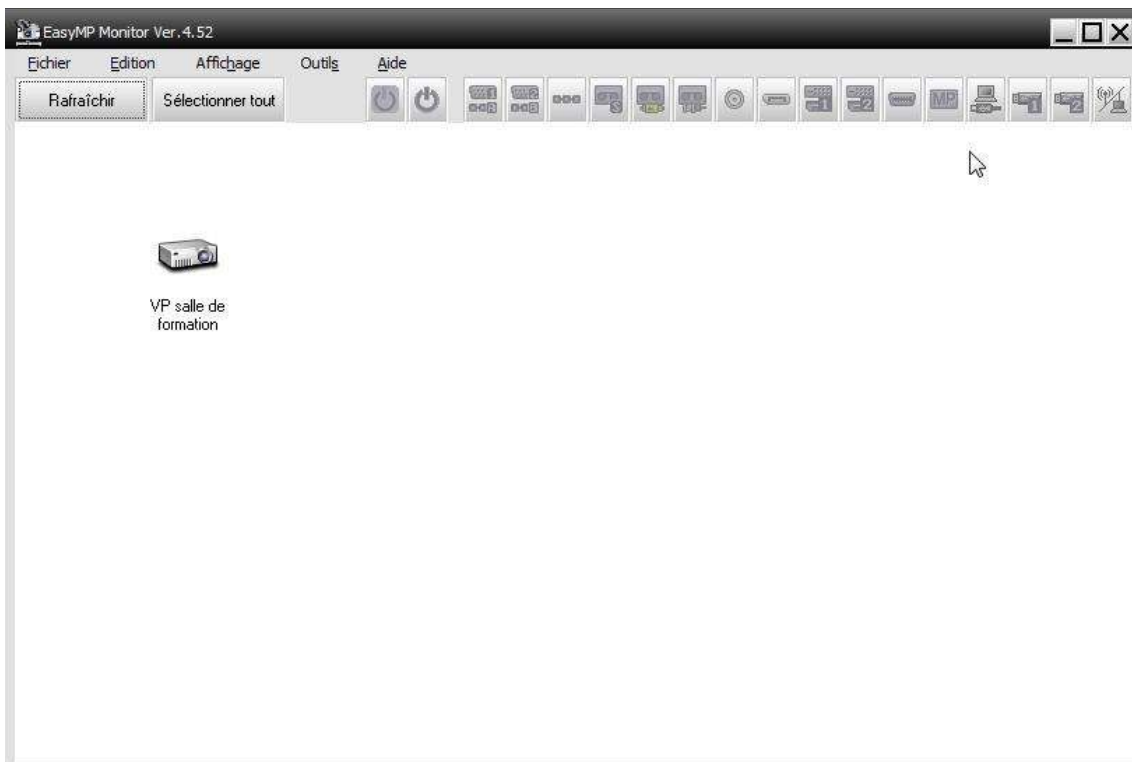
Installez ce logiciel si cela n'est pas déjà fait. Ce logiciel sert à gérer votre parc de vidéoprojecteurs. Pour ajouter un vidéoprojecteur, faites un clic-droit dans la zone blanche, Créer Nouveau et ensuite Recherche automatique.



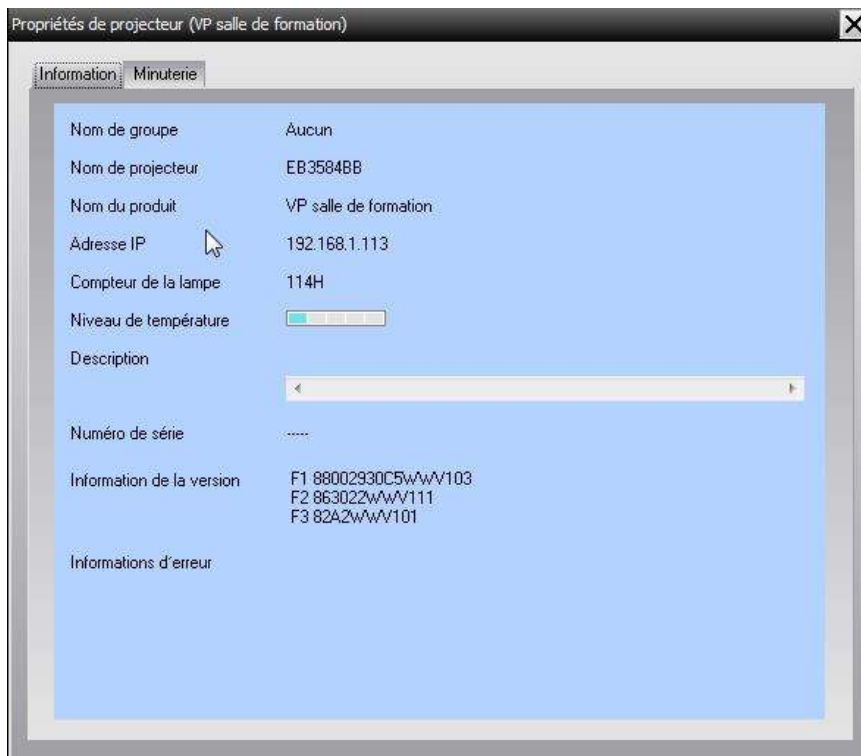
Cliquez sur le bouton recherche, cliquez sur le vidéoprojecteur trouvé et ensuite sur Edition



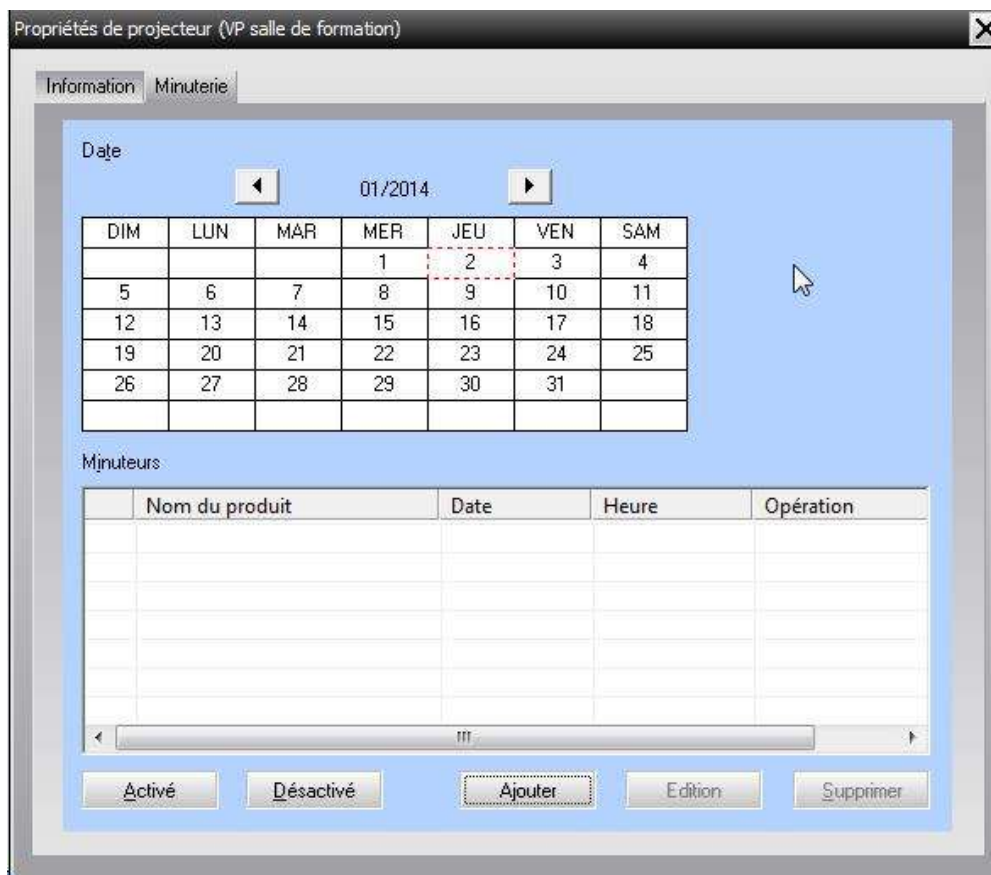
Saisissez le nom du vidéoprojecteur et modifiez si nécessaire les autres champs.



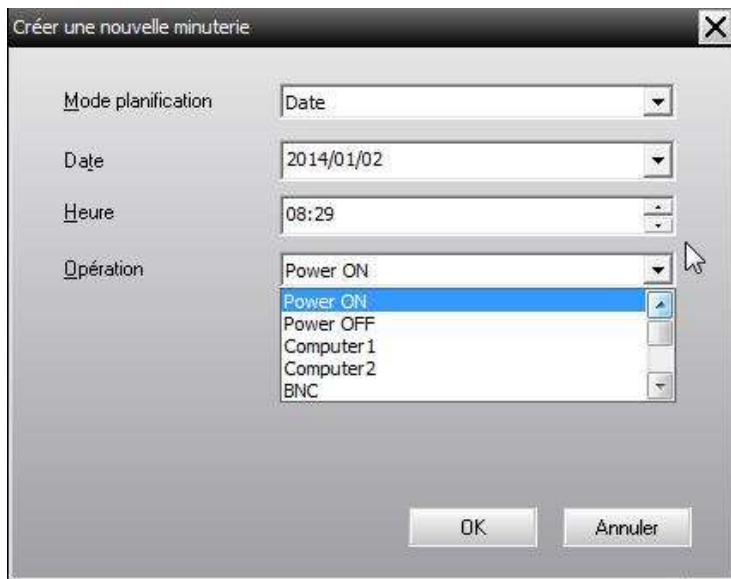
Le vidéoprojecteur a bien été ajouté sur la map.



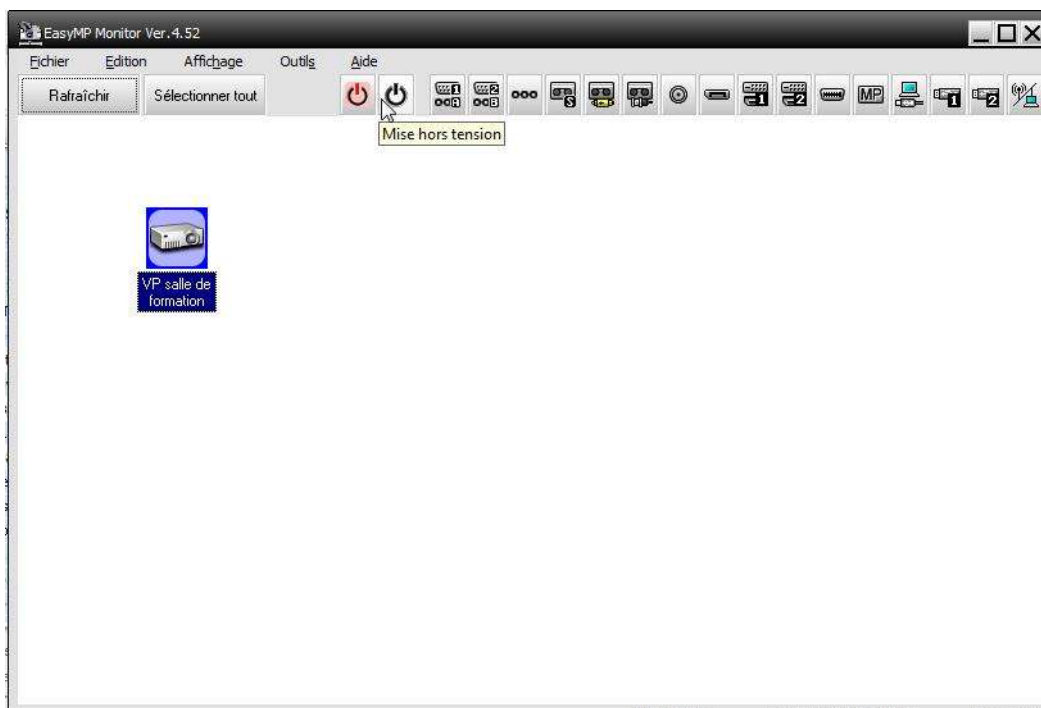
En double-cliquant sur le vidéoprojecteur, vous avez accès à certaines informations.



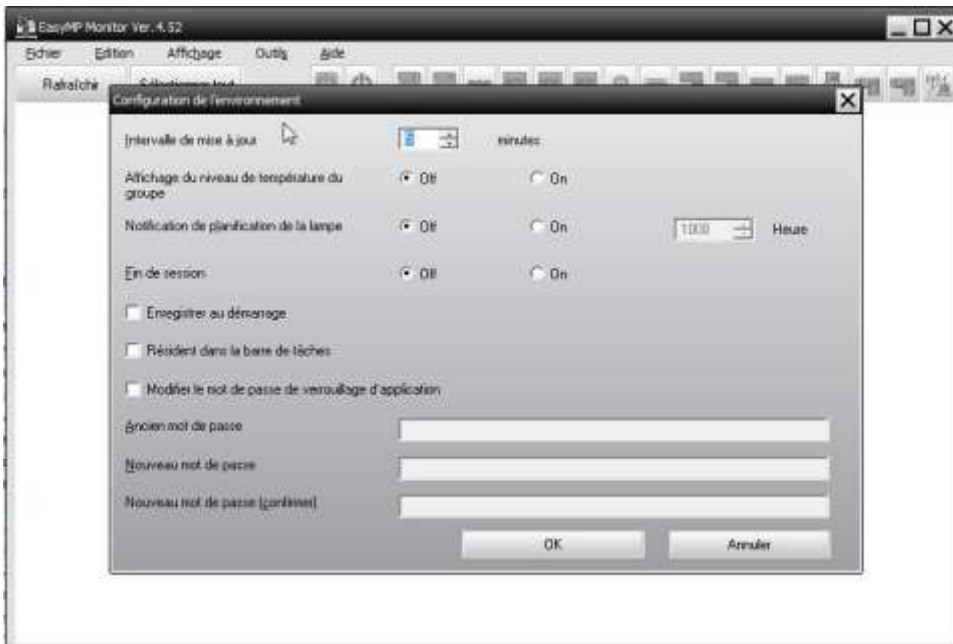
Vous pouvez également programmer l'allumage / l'arrêt du vidéoprojecteur grâce à l'onglet Minuterie.



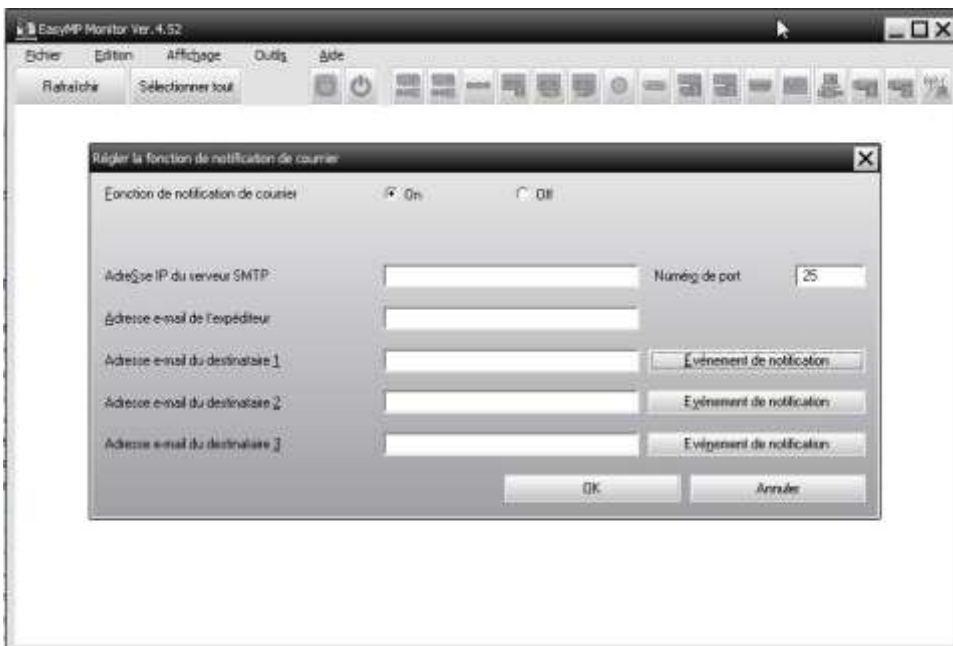
Pour se faire cliquez, sur Ajouter et choisissez l'action souhaitée, quelle date, à quelle heure et la répétition de l'action (Champs Mode planification)



Sur la map, en cliquant sur le vidéoprojecteur, un menu apparaîtra vous permettant d'éteindre, d'allumer, de commuter la source à distance de votre vidéoprojecteur.



Dans Outils > Configuration de l'environnement, vous pouvez choisir les infos à afficher, l'intervalle d'actualisation des données et paramétrer un mot de passe pour verrouiller EasyMP Monitor sur votre poste.



Dans Outils > Fonction de notification de courrier, vous pouvez paramétrer les notifications à recevoir par courrier (ex : recevoir les infos concernant la lampe, filtre à poussières, état du réseau, température du vidéoprojecteur, erreur de ventilateur.). A noter que l'adresse IP du serveur SMTP est une donnée que vous seul connaissez.